

高知県漁海況速報 H30 - 9号

(集計期間 平成30年5月22日～5月28日)

平成30年5月29日

高知県水産試験場

海況

黒潮は、都井岬では接岸傾向であるが、都井岬から潮岬にかけて離岸傾向で推移している。

四国沖の黒潮流軸は、足摺岬沖では35マイル(前報より10マイル接岸)付近で「やや離岸」、室戸岬沖では55マイル(前報より5マイル接岸)付近で「かなり離岸」している。

表面水温は、黒潮流域は24～25℃台、土佐湾沿岸域は20～23℃台で「平年並み」で推移している。

黒潮牧場の週平均水温は、13号(足摺岬沖)は23.3℃、12号(高知沖)は22.0℃、10号(室戸岬沖)は21.0℃であった。

漁況

サバ漁(立縄・多鈎釣)：室戸岬周辺(甲浦・室戸・加領郷)の立縄・多鈎釣漁は、いずれも水揚げなし。足摺岬周辺の立縄漁は、土佐清水へ52隻ゴマサバ1.1トン(1日1隻あたり23kg)、ハガツオ0.8トン、マサバわずかの水揚げ。

ウルメ漁(多鈎釣)：土佐湾の多鈎釣は、宇佐へ30隻ウルメイワシ1.8トン(同61kg)、サバ類0.1トンの水揚げ。

カツオ・マグロ漁(曳縄、竿釣、延縄)：室戸岬周辺(甲浦・加領郷)の曳縄漁は水揚げなし。土佐湾周辺の曳縄漁は、宇佐へ4隻カツオ0.1トン(同27kg)、ビンタわずかの水揚げ。佐賀へ3隻カツオ0.1トン(同27kg)、ビンタわずか(同6kg)の水揚げ。足摺岬周辺の曳縄漁は、土佐清水へ25隻カツオ0.9トン(同36kg)、ビンタ1.3トン(同52kg)の水揚げ。沿岸竿釣りは、東部の甲浦へ9隻カツオ8.9トン(同994kg)、ビンタ0.7トンの水揚げ。中部の宇佐へ1隻カツオ0.5トン、ビンタわずかの水揚げ。久礼へ17隻カツオ26.7トン(同1,576kg)、ビンタ0.7トンの水揚げ。佐賀へ1隻カツオ1.9トン、ビンタ0.3トンの水揚げ。西部の土佐清水へ9隻カツオ12.1トン(同1,354kg)、ビンタ0.2トンの水揚げ。沿岸マグロ延縄は、甲浦へ1隻、キハダ(キハダ)10本、ビンナガ(トンボ)32本、カジキ類9本の水揚げ。大型竿釣りは水揚げなし。

メジカ漁(曳縄漁)：足摺岬周辺のメジカ曳縄漁は、下ノ加江へ109隻92.5トン(同848kg)、土佐清水へ72隻43.5トン(同605kg)の水揚げ。

シラス漁(パッチ網)：土佐湾のシラス漁は、東部の安芸へ56統5.0トン(1日1統当たり90kg)の水揚げ。中部の春野へ4統0.2トン(同40kg)、錦浦へ13統3.1トン(同239kg)の水揚げ。西部の田野浦は水揚げなし。

シイラまき網漁：シイラまき網漁は、手結へ17隻1.5トン(1日1隻当たり90kg)、佐賀へ20隻2.1トン(同103kg)の水揚げ。

大型定置網：芸東主要大敷(3組合集計)の総漁獲量は144.8トン。魚種別では、ブリ(ブリ級)11本、ブリ(メジロ級)1,904本、マアジ3.1トン、サバ類83.8トン、ウルメイワシわずか、メジカ21.0トン、マルアジ(アオアジ)2.6トン、ハガツオ2.3トン他の水揚げ。幡多主要大敷(2組合集計)の総漁獲量は34.7トン。魚種別では、ブリ(ブリ級)8本、ブリ(メジロ級)9本、マアジ9.7トン、サバ類1.0トン、マイワシわずか、メジカ6.8トン、ハガツオ4.0トン、シイラ0.8トン他の水揚げ。

中型まき網：宿毛周辺の中型まき網漁の総漁獲量は38統463.4トン(1日1統当たり12.2トン)の水揚げ。魚種別では、マルアジ(アオアジ)0.4トン、キビナゴ20.3トン、マアジ1.3トン、サバ類144.4トン、マイワシ6.0トン、ウルメイワシ219.6トン、カタクチイワシ69.1トン他の水揚げ。

予想

海況

黒潮は、足摺岬沖では「やや接岸」、室戸岬では「かなり離岸」で推移しそう。

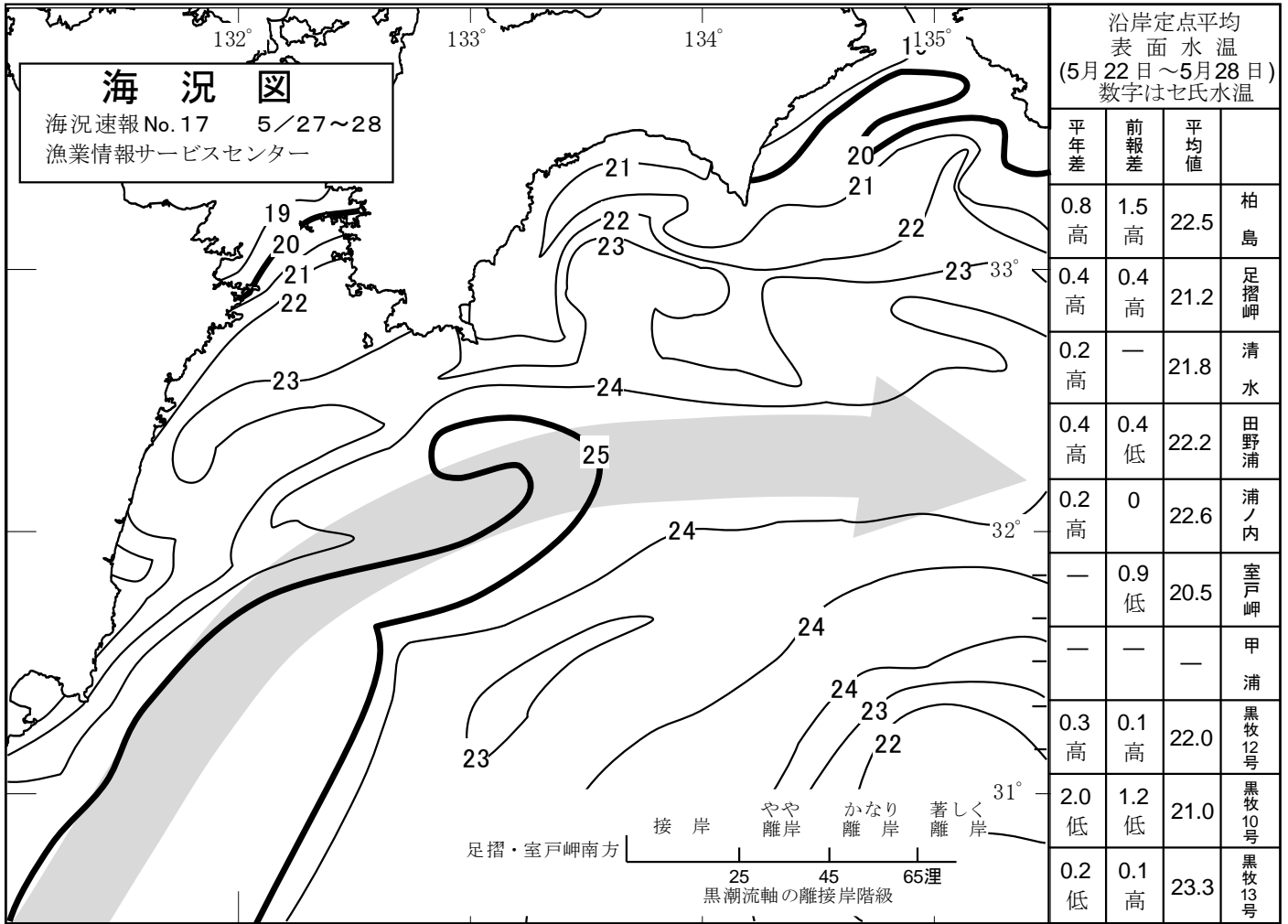
表面水温は、土佐湾沿岸域は「平年並み」から「やや高め」で推移しそう。(平年値：土佐湾沿岸域21℃台後半)

【近県情報】

三重県(5月17日～5月23日)では、まき網で222.0トン(サバ類180.9トン、マアジ37.3トン、マイワシ2.1トン、スルメイカ1.1トン、カタクチイワシ0.2トン他)、定置網で41.0トン(ブリ(ブリ級)497本、ブリ(ワラサ級)358本、サバ類13.5トン、マアジ5.2トン、マダイ0.8トン他)の水揚げ。

和歌山県(5月11日～5月17日)では、まき網で73.9トン(マルアジ73.9トン、サバわずか)、曳縄で10.7トン(カツオ7.6トン、キハダ3.1トン)、パッチ網でシラス144.4トンの水揚げ。

宮崎県(5月17日～5月23日)では、まき網で15.9トン(キビナゴ10.9トン、カタクチイワシ5.0トン)、曳縄およびパッチ網は水揚げなし。



魚種	漁法	漁協 (支所)	漁獲量(上段)と水揚隻数(下段)								1日1隻 漁獲量	魚価 (円/キロ)	備考 (魚体、混獲魚)	
			5/22	5/23	5/24	5/25	5/26	5/27	5/28	週計				
サバ	立縄	高知県 (甲浦)	-	-	-	-	-	-	-	-	- ト 0 隻	- キロ		
サバ	立縄 多鈎釣	高知県 (室戸)	-	-	-	-	-	-	-	-	- ト 0 隻	- キロ	ゴマサバ平均 ~	マサバ - ト
サバ	多鈎釣	高知県 (加領郷)	-	-	-	-	-	-	-	-	- ト 0 隻	- キロ	ゴマサバ平均 ~	マサバ - ト
サバ	立縄	高知県 (清水)	-	-	0.6 13	0.3 15	-	0.1 12	0.1 12	1.1 ト 52 隻	23 キロ	ゴマサバ平均 316 ~ 460	マサバ ハカツオ	0.0 ト 0.8 ト
ウルメ	多鈎釣	高知県 (宇佐)	0.1 1	-	0.3 5	0.6 8	-	0.3 9	0.5 7	1.8 ト 30 隻	61 キロ		サバ マイワシ	0.1 ト - ト
カツオ	曳縄	高知県 (甲浦)	-	-	-	-	-	-	-	- ト 0 隻	- キロ		ビンタ ヨコワ	- ト - ト
カツオ	曳縄	高知県 (加領郷)	-	-	-	-	-	-	-	- ト 0 隻	- キロ	カツオ平均 ~	ビンタ ヨコワ	- ト - ト
カツオ	曳縄	高知県 (宇佐)	-	-	-	0.0 2	-	0.1 2	-	0.1 ト 4 隻	27 キロ		ビンタ ヨコワ	0.0 ト - ト
カツオ	曳縄	高知県 (佐賀)	-	-	-	-	-	0.1 1	0.0 2	0.1 ト 3 隻	27 キロ	カツオ平均 539 ~ 561	ビンタ ヨコワ	0.0 ト - ト
カツオ	曳縄	高知県 (清水)	-	-	0.1 6	0.1 7	-	0.3 8	0.4 4	0.9 ト 25 隻	36 キロ	カツオ平均 450 ~ 789	ビンタ ヨコワ	1.3 ト - ト
カツオ	竿釣 (沿岸船)	高知県 (甲浦)	-	-	2.1 1	3.5 3	-	3.2 3	0.1 2	8.9 ト 9 隻	994 キロ		ビンタ ヨコワ	0.7 ト - ト
カツオ	竿釣 (沿岸船)	高知県 (宇佐)	-	-	-	-	-	0.5 1	-	0.5 ト 1 隻	519 キロ		ビンタ ヨコワ	0.0 ト - ト
カツオ	竿釣 (沿岸船)	久礼	-	2.3 3	2.4 2	2.4 3	8.4 4	8.0 3	3.2 2	26.7 ト 17 隻	1,576 キロ	カツオ平均 228 ~ 993	ビンタ ヨコワ	0.7 ト - ト
カツオ	竿釣 (沿岸船)	高知県 (佐賀)	-	-	-	-	-	1.9 1	-	1.9 ト 1 隻	1,903 キロ	カツオ平均 382 ~ 382	ビンタ ヨコワ	0.3 ト - ト
カツオ	竿釣 (沿岸船)	高知県 (清水)	-	-	2.7 2	1.6 2	-	3.1 3	4.7 2	12.1 ト 9 隻	1,354 キロ	カツオ平均 375 ~ 709	ビンタ ヨコワ	0.2 ト - ト
カツオ	竿釣 (大型船)	高知県 (佐賀)	-	-	-	-	-	-	-	- ト 0 隻	- キロ	~	ビンタ ヨコワ	- ト - ト
カツオ	竿釣 (大型船)	高知県 (清水)	-	-	-	-	-	-	-	- ト 0 隻	- キロ	~	ビンタ ヨコワ	- ト - ト
ビンタ	曳縄	高知県 (佐賀)	-	-	-	0.0 1	-	0.0 1	0.0 2	0.0 ト 4 隻	6 キロ		カツオ ヨコワ	0.1 ト - ト
ビンタ	曳縄	高知県 (清水)	-	-	0.5 6	0.4 7	-	0.0 8	0.4 4	1.3 ト 25 隻	52 キロ		カツオ ヨコワ	0.9 ト - ト
ヨコワ	曳縄	高知県 (甲浦)	-	-	-	-	-	-	-	- ト 0 隻	- キロ		カツオ ビンタ	- ト - ト
ヨコワ	曳縄	高知県 (加領郷)	-	-	-	-	-	-	-	- ト 0 隻	- キロ	ヨコワ平均 ~	カツオ ビンタ	- ト - ト
ヨコワ	曳縄	高知県 (宇佐)	-	-	-	-	-	-	-	- ト 0 隻	- キロ		カツオ ビンタ	0.1 ト 0.0 ト
ヨコワ	曳縄	高知県 (佐賀)	-	-	-	-	-	-	-	- ト 0 隻	- キロ		カツオ ビンタ	0.1 ト 0.0 ト
ヨコワ	曳縄	高知県 (清水)	-	-	-	-	-	-	-	- ト 0 隻	- キロ		カツオ ビンタ	0.9 ト 1.3 ト
メジカ	曳縄	高知県 (下ノ加江)	-	-	7.3 27	21.1 26	-	17.6 28	46.5 28	92.5 ト 109 隻	848 キロ	137 ~ 143		
メジカ	曳縄	高知県 (清水)	-	-	-	9.1 21	-	12.8 27	21.6 24	43.5 ト 72 隻	605 キロ	134 ~ 140		

魚種	漁法	漁協 (支所)	漁獲量(上段)と水揚隻数(下段)								1日1隻 漁獲量	魚価 (円/キロ)	備考 (魚体、混獲魚)
			5/22	5/23	5/24	5/25	5/26	5/27	5/28	週計			
シラス	パッチ網	安芸	—	—	1.5 9	1.3 15	1.3 18	—	0.9 14	5.0トン 56統	90 キロ	857 ~ 970	
シラス	パッチ網	春野町	—	—	0.1 1	0.0 1	0.0 1	—	0.1 1	0.2トン 4統	40 キロ	725 ~ 1571	
シラス	パッチ網	錦浦	—	—	—	2.6 9	0.5 4	—	—	3.1トン 13統	239 キロ	400 ~ 550	
シラス	パッチ網	高知県 (田野浦)	—	—	—	—	—	—	—	—トン 0統	— キロ	~	
シイラ	まき網	高知県 (手結)	—	—	0.0 1	0.0 2	0.4 6	—	1.1 8	1.5トン 17隻	90 キロ		
シイラ	まき網	高知県 (佐賀)	—	—	—	0.5 6	—	1.2 8	0.4 6	2.1トン 20隻	103 キロ	190 ~ 268	
スルメイカ	昼釣	高知県 (加領郷)	—	—	—	—	—	—	—	—トン 0隻	— キロ	~	
スルメイカ	昼釣	高知県 (清水)	—	—	—	—	—	—	—	—トン 0隻	— キロ	~	
スルメイカ	夜釣	高知県 (甲浦)	—	—	—	—	—	—	—	—トン 0隻	— キロ		
沿岸マグロ 延縄漁業	延縄	高知県 (甲浦)	クロマグロ —	キハダ 10	シビ —	メバチ —	ダルマ —	トンボ 32	カジキ類 9	1隻 51本	1隻当たり 51本		
定置網 漁業	大型 定置網	芸東 3大敷	ブリ 0.1	メジロ 8.4	マアジ 3.1	サハ類 83.8	マイワシ —	ウルメ 0.0	カタチ —	合計 144.8トン	集計日数 6日間	その他計 49.4トン	ブリ級 11本 メジロ級 1,904本
定置網 漁業	大型 定置網	幡多 2大敷	ブリ 0.1	メジロ 0.0	マアジ 9.7	サハ類 1.0	マイワシ 0.0	ウルメ —	カタチ —	合計 34.7トン	集計日数 6日間	その他計 23.9トン	ブリ級 8本 メジロ級 9本
まき網 漁業	中型 まき網	すくも湾 漁協	マルアジ 0.4	キビナゴ 20.3	マアジ 1.3	サハ類 144.4	マイワシ 6.0	ウルメ 219.6	カタチ 69.1	38統 463.4トン	1統当たり 12.2トン	その他計 2.3トン	

「—」: 漁獲なし、「0.0トン」: 漁獲量0kg以上50kg未満、「0キロ」: 1日1隻漁獲量0kg以上0.5kg未満